

UrbanRural SOLUTIONS

Innovationen im regionalen Daseinsvorsorgemanagement
durch optimierte Unterstützung von Stadt-Land-Kooperationen



GEFÖRDERT VOM



Bundesministerium
für Bildung
und Forschung



Herzlich Willkommen



GEFÖRDERT VOM



Bundesministerium
für Bildung
und Forschung



UrbanRural SOLUTIONS



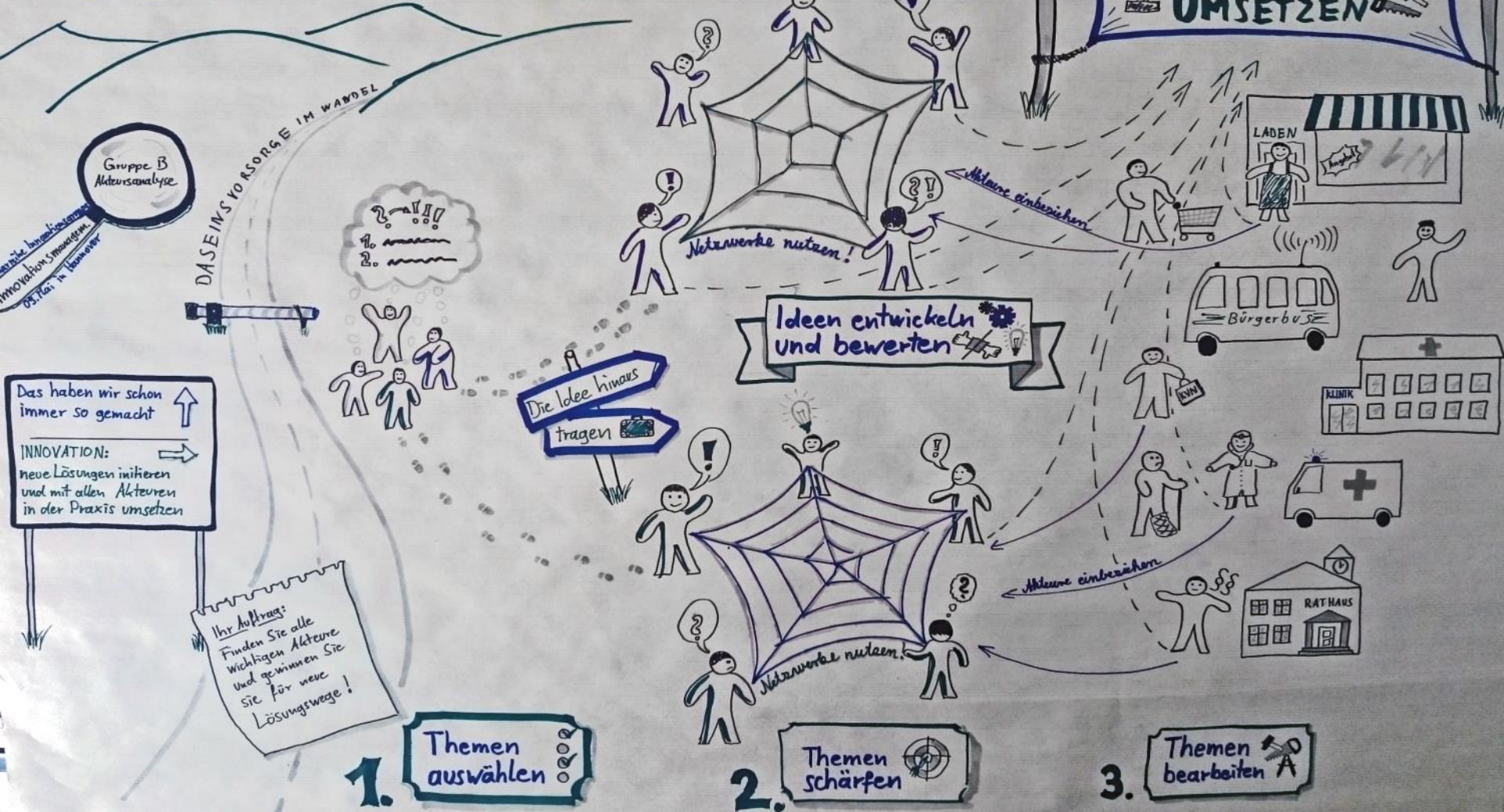
Urban Rural SOLUTIONS

Stadt-Land-Kooperationen in der Daseinsvorsorge

1. PROZESS ANSTOSSEN

2. Prozess VERANKERN & ÜBERZEUGEN

3. PROZESS AUSWEITEN



Das haben wir schon immer so gemacht ↑
 INNOVATION: →
 neue Lösungen initiieren und mit allen Akteuren in der Praxis umsetzen

Ihr Auftrag:
 Finden Sie alle Wichtigen Akteure und gewinnen Sie Sie für neue Lösungswege!

1. Themen auswählen

2. Themen schärfen

3. Themen bearbeiten

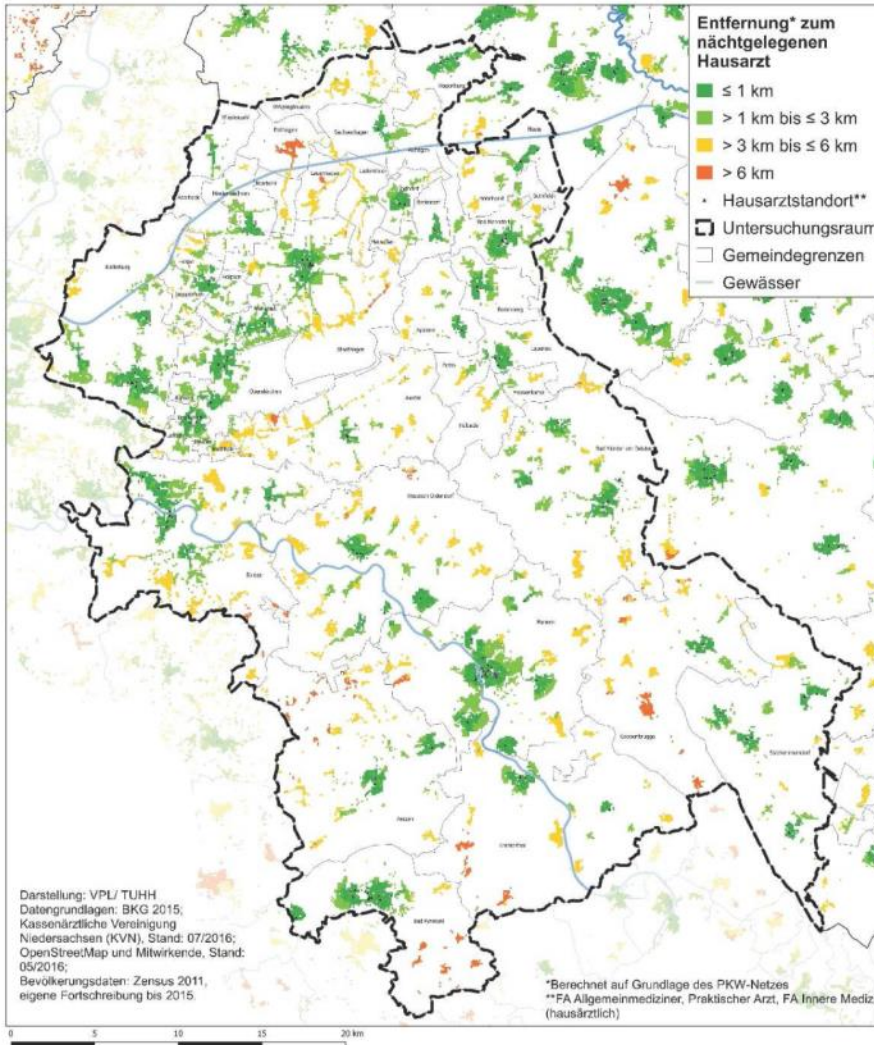
GEFÖRDERT VOM



UrbanRural SOLUTIONS



Die Grundlagen: Erreichbarkeit von Hausärzten

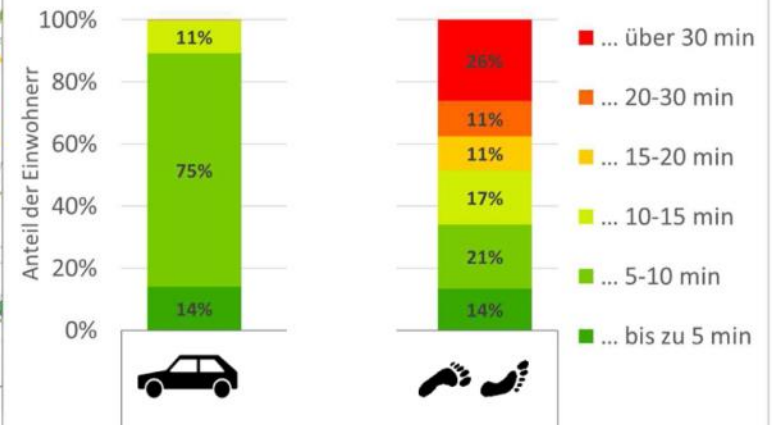


Entfernung* zum nächstgelegenen Hausarzt

- ≤ 1 km
- > 1 km bis ≤ 3 km
- > 3 km bis ≤ 6 km
- > 6 km



Anteil der Einwohner mit einer Fahrzeit zum nächsten Hausarzt von...



Darstellung: VPL/TUHH, Bevölkerungsdaten: Zensus 2011, Fortgeschrieben bis 2015, Hausärzte: KVN, Stand 7/2016.

gefördert vom



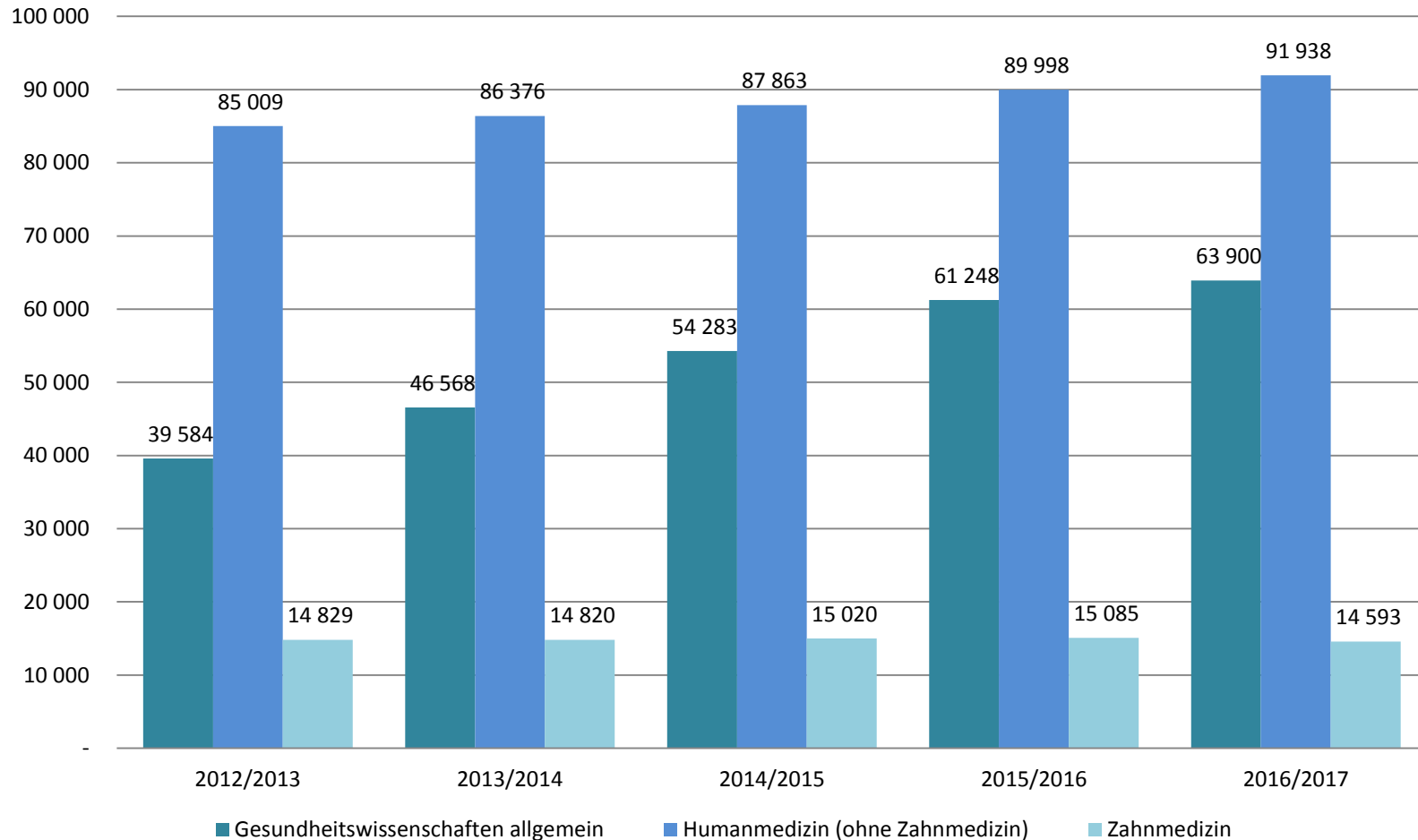
UrbanRural SOLUTIONS



Ergänzende Informationen: Medizinstudierende



Deutsche und ausländische Studierende und Studienanfänger/-innen in den Wintersemestern 2012/2013 bis 2016/2017 nach Fachgruppen



Quelle: © Statistisches Bundesamt (Destatis), 2017

gefördert von



UrbanRural SOLUTIONS





Aus urheberrechtlichen Gründen können die in der Präsentation enthaltenen Abbildungen hier nicht veröffentlicht werden.

Die Originale finden Sie unter:
<http://www.kbv.de/html/5724.php>

„Viel zu viele Studenten haben keine Ahnung, was Ärzte in der hausärztlichen Versorgung alles wissen und können und schätzen diesen Zweig der Medizin völlig ungerechtfertigt viel zu gering.“

„Der Arztberuf muss familienfreundlicher werden. Teilzeit muss weiter ausgebaut werden und Arbeitsplätze und das Arbeitsumfeld familienfreundlich gestaltet werden. Als Familie mit beiden Elternteilen im Arztberuf und Kindern ist es schwierig, kleine Orte zu finden in deren Nähe beide Elternteile einen Arbeitsplatz bekommen und die Unterbringung der Kinder in Kindergarten und Schule gesichert ist.“

„Die Niederlassung gerade als Hausarzt wird im Studium einem zu wenig näher gebracht. Man bekommt kein Bild was es bedeutet. Es geistern so viele Geschichten von zu wenig Verdienst, ewigen Arbeitszeiten und viel zu viel Bürokratie durch die Gegend. Man hat keine Möglichkeit sich eine transparente Übersicht darüber zu verschaffen was wirklich auf einen zukommt und wieviel man verdient. Die Ärzte am Klinikum haben ja auch keine Ahnung davon. Und Niedergelassene lassen sich auch nur selten wirklich darüber aus.“

Quelle: Berufsmonitoring Medizinstudenten 2014. Ergebnisse einer bundesweiten Befragung durch die Universität Trier im Auftrag der Kassenärztlichen Bundesvereinigung. Download unter: <http://www.kbv.de/html/5724.php>

Ergänzende Informationen: MVZ



Aus urheberrechtlichen Gründen können die in der Präsentation enthaltenen Abbildungen hier nicht veröffentlicht werden.

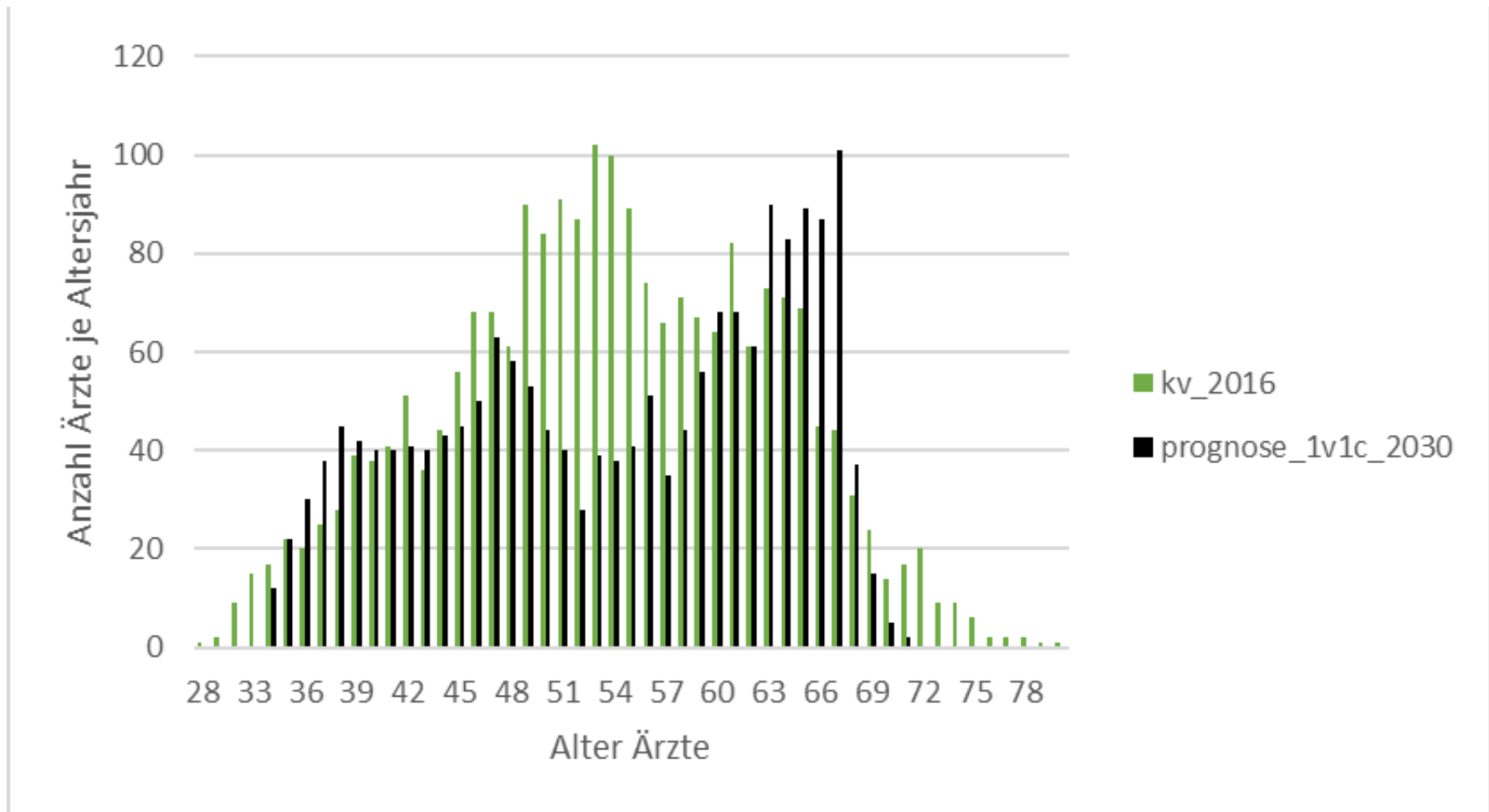
Die Originale finden Sie unter: <http://www.kbv.de/html/5727.php>

Quelle: 4. MVZ-Survey der KBV, 2016

Ergänzende Informationen: Altersfortschreibung

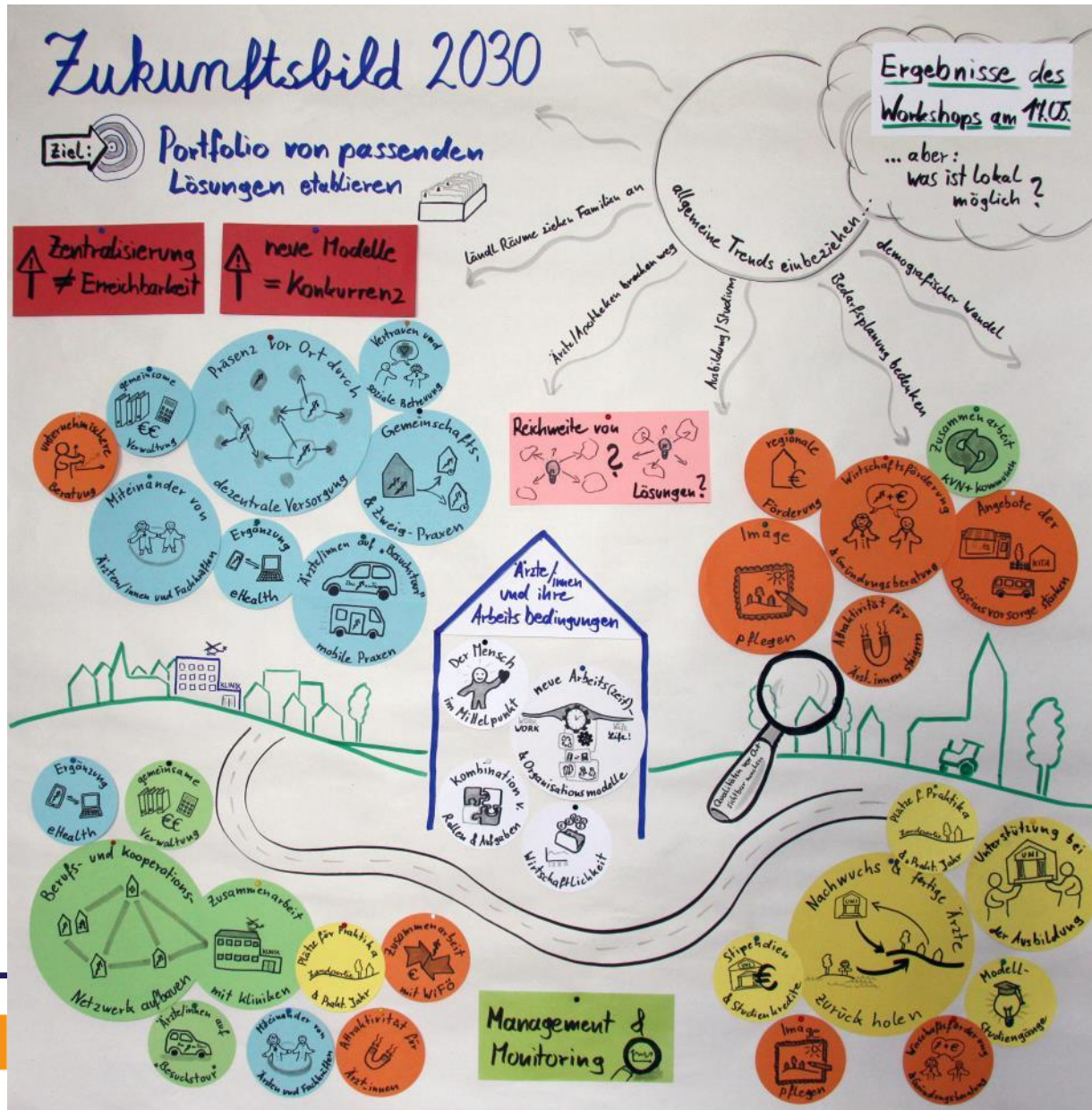


Mögliche Altersstruktur der Hausärzte (Simulation) 2020 im Vergleich zu 2016

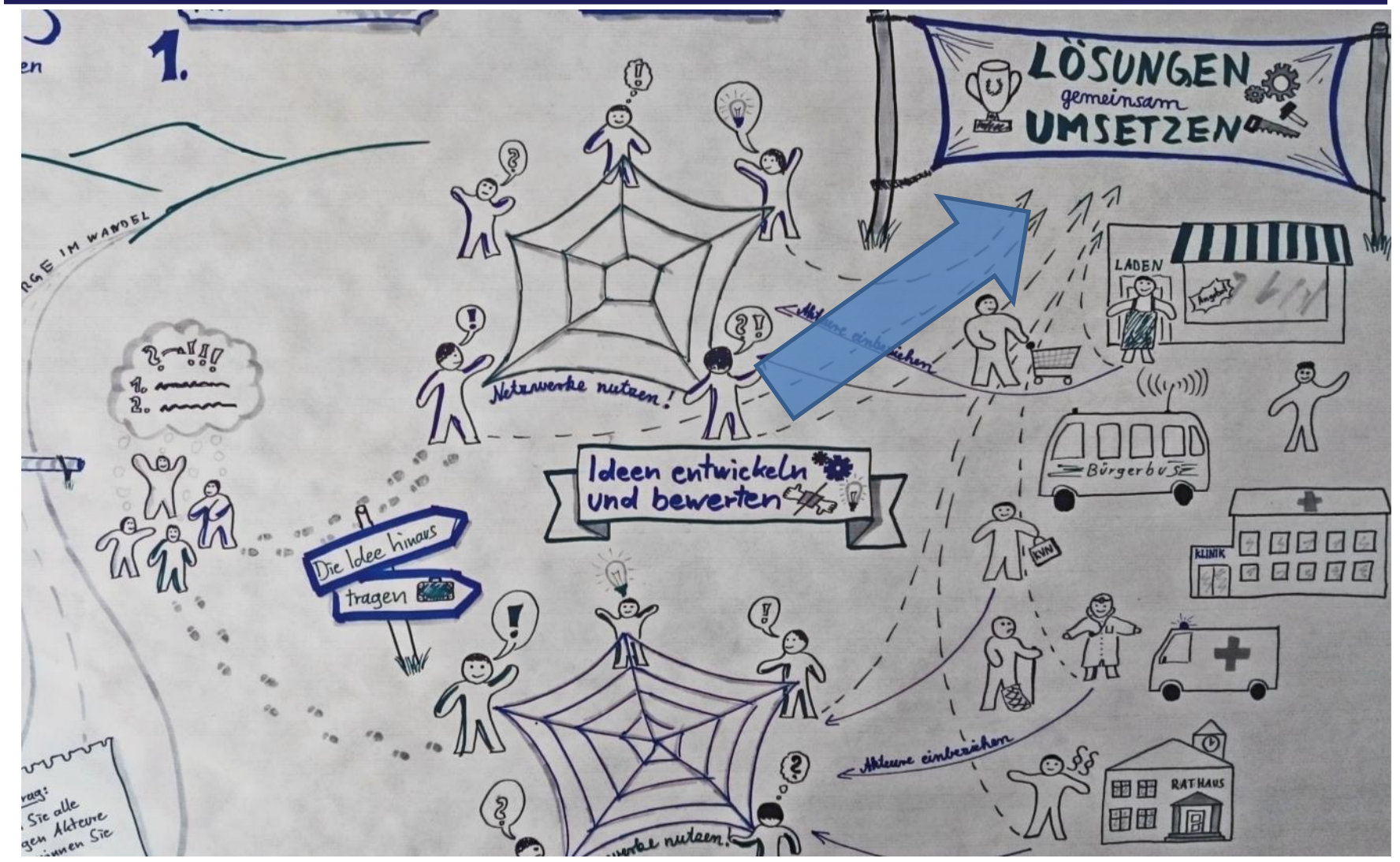


gefördert von

Ergebnisse des Workshops am 17.05.2017



Ziel und weiteres Vorgehen



gefördert von



UrbanRural SOLUTIONS



UrbanRural SOLUTIONS

Innovationen im regionalen Daseinsvorsorgemanagement
durch optimierte Unterstützung von Stadt-Land-Kooperationen

Ansprechpartner

Netzwerk Erweiterter Wirtschaftsraum
Hannover, c/o Region Hannover, FB 61
Dr. Tobias Preisung
Tel.: 0511/616/22872
E-Mail: tobias.preising@region-hannover.de

Gesamtprojektkoordination

Technische Universität Hamburg-Harburg
Institut für Verkehrsplanung u. Logistik
Dr. Gesa Matthes (Koordination)
Tel.: 040/ 42878-4432
E-Mail: matthes@tuhh.de



GEFÖRDERT VOM



Bundesministerium
für Bildung
und Forschung



LANDKREIS GÖTTINGEN



Netzwerk
Erweiterter Wirtschaftsraum Hannover



ILS – Institut für Landes- und
Stadtentwicklungsforschung



AKADEMIE FÜR
RAUMFORSCHUNG UND
LANDESPLANUNG



Technologie- und
Innovationsmanagement
an der TUHH



TUHH

Technische Universität Hamburg-Harburg

GEFÖRDERT VOM



Bundesministerium
für Bildung
und Forschung



UrbanRural SOLUTIONS



Netzwerk
Erweiterter Wirtschaftsraum Hannover